



تنمية وتطوير

جمعية التنمية و التطوير بشقراء



انطلاقاً من رسالة

جمعية التنمية والتطوير بشقراء

وأهدافها نفذت الجمعية العديد من البرامج التنظيمية
والمبادرات التنموية والثقافية والوطنية كان من أهمها

إعادة تشكيل

لجان
الجمعية

مجلس
الإدارة

تشكيل
اللجنة
النسائية

VISION رؤية 2030
الهيئة العامة للغذاء والدواء
KINGDOM OF SAUDI ARABIA

وزارة العمل والتنمية الاجتماعية
مركز التنمية الاجتماعية بشقراء
1445 /
صدر: 102264
التاريخ: 06 / 04 / 1442
المراسلات: لا يوجد
2048579035352046

وزارة العمل والتنمية الاجتماعية
المملكة العربية السعودية
وصحالة الوزارة للتنمية الاجتماعية
مركز التنمية الاجتماعية بمحافظة شقراء

الموضوع: اعتماد مجلس إدارة

سعادة رئيس مجلس إدارة جمعية التنمية والتطوير بشقراء
الأستاذ / حمد بن عبد العزيز بن عبد الله الجميح
السلام عليكم ورحمة الله وبركاته

بناء على اجتماع الجمعية العمومية الغير عادية بتاريخ 1442/5/29 بشأن إعادة تشكيل مجلس الإدارة لجمعية التنمية والتطوير بشقراء والمسجلة برقم 1067 وتاريخ 1440/2/20هـ برئاستكم وعضوية كل من الأفاضل:

1- معالي الشيخ / عبد الله بن سليمان بن محمد المنيع	نائب الرئيس
2- سعادة الأستاذ/ عبد العزيز بن إبراهيم بن سعد الهدلق	المشرف المالي
3- سعادة الأستاذ /عمر بن سعود بن عمر البليهد	عضو مجلس إدارة
4- سعادة الدكتور /إبراهيم بن محمد بن عبد الله ابوعباة	عضو مجلس إدارة
5- سعادة الدكتور /عبد اللطيف بن محمد بن عبد الرحمن الحميد	عضو مجلس إدارة
6- سعادة الأستاذ/ محمد بن خالد بن سعد الفاضل	عضو مجلس إدارة
7- سعادة الأستاذ/ سامي بن عبد الرحمن بن سعد البواردي	عضو مجلس إدارة
8- سعادة الأستاذ/ حمد بن محمد بن عبد الرحمن الرقيب	عضو مجلس إدارة
9- سعادة الأستاذ/ يوسف بن عبد العزيز بن عبد الكريم المهنا	عضو مجلس إدارة
10- سعادة الأستاذ/ عبد العزيز بن عبد الكريم بن عبد العزيز العيسى	عضو مجلس إدارة
11- سعادة الأستاذ/علي بن عبد العزيز بن عبد الرحمن السبيعي	عضو مجلس إدارة
12- سعادة الأستاذ/ سامي بن عبد الله بن عبد الرحمن الشويمى	عضو مجلس إدارة

عليه فقد اعتمد هذا المجلس لدى الوزارة لمدته (4) سنوات تنتهي بتاريخ 1444/2/21هـ.
متمنين لكم التوفيق والسداد املين ان تحقق الجمعية الاهداف المرجوة من تأسيسها.
وتقبلوا اطيب تحياتي وتقديري.....

مدير مركز التنمية الاجتماعية بشقراء
1444 7/4
سلمان بن صالح الصميت

مركز التنمية الاجتماعية بشقراء المملكة العربية السعودية هاتف 966116220590 فاكس 966116220416

اصدار القوائم المالية لعام 2020

جمعية التنمية والتطوير بشقراء بمنطقة الرياض
مسجلة بوزارة الموارد البشرية والتنمية الاجتماعية برقم (١٠٦٧)
قائمة الانشطة
عن السنة المالية المنتهية في ٣١ ديسمبر ٢٠٢١ م (جميع المبالغ المذكورة بالريال السعودي)

إيضاح	غير مقيدة	مقيدة	٣١ ديسمبر ٢٠٢٠ م	٣١ ديسمبر ٢٠٢١ م
الإيرادات والمكاسب				
التبرعات النقدية المقيدة	(٨)	-	٥,٢١١,٢٧٣	-
تبرعات عينية أصول ثابتة	-	٧٧٩,٠٠٠	٢٧,٠٠٠	٧٧٩,٠٠٠
إيرادات الاشتراكات	٢٤,٠٠٥	-	٤٧,١٠٠	٢٤,٠٠٥
إيرادات تأجير	٤٠,٦٠٠	-	-	٤٠,٦٠٠
صافي الأصول المحجزة من القيود				
إعادة تصنيف لتتحقق قيد الاستخدام	١,٠٥٧,١١٥	(١,٠٥٧,١١٥)	-	-
إجمالي الإيرادات والمكاسب	١,١٢١,٧٢٠	(٢٧٨,١١٥)	٥,٢٨٥,٣٧٣	٨٤٣,٦٠٥
المصاريف والمساعدات				
مصروفات الأنشطة	(٩)	(٨٥٠,٠٦٤)	(٤٦٩,٠٥٦)	(٨٥٠,٠٦٤)
مصروفات لجنة التراث والحرف	(١٠)	(٨٤,٠٢٠)	(٦٧,٣٢٩)	(٨٤,٠٢٠)
المصروفات العمومية والإدارية	(١١)	(٥٥٨,٥٩٥)	(٥٦٦,٥٦٤)	(٥٥٨,٥٩٥)
إهلاك الممتلكات والألات والمعدات	(٦)	(٣٦,٦٤٥)	(١٣,١٥١)	(٣٦,٦٤٥)
إجمالي المصاريف والمساعدات	(١,٥٢٩,٣٢٤)	-	(١,١١٦,١٠٠)	(١,٥٢٩,٣٢٤)
التغير في صافي الأصول من الأنشطة المستمرة	(٤٠٧,٦٠٤)	(٢٧٨,١١٥)	٤,١٦٩,٢٧٣	(٦٨٥,٧١٩)
البنود الاستثنائية				
تسويات سنوات سابقة	٢٠,٦٩٦	-	-	٢٠,٦٩٦
التغير في صافي الأصول من البنود الاستثنائية	٢٠,٦٩٦	-	-	٢٠,٦٩٦
التغير في صافي الأصول خلال السنة	(٣٨٦,٩٠٨)	(٢٧٨,١١٥)	٤,١٦٩,٢٧٣	(٦٦٥,٠٢٣)
صافي الأصول بداية السنة	٤٥٤,٩٥٣	٤,٦٧٤,٨٨٨	٩٦٠,٥٦٨	٥,١٢٩,٨٤١
صافي الأصول نهاية السنة	٦٨,٠٤٥	٤,٣٩٦,٧٧٣	٤,٤٦٤,٨٤١	٤,٤٦٤,٨١٨

ان الإيضاحات المرفقة من رقم (١) إلى (١٤) جزء لا يتجزأ من هذه القوائم المالية وتقرأ معها.

جمعية التنمية والتطوير بشقراء بمنطقة الرياض
مسجلة بوزارة الموارد البشرية والتنمية الاجتماعية برقم (١٠٦٧)
إيضاحات حول القوائم المالية
عن السنة المالية المنتهية في ٣١ ديسمبر ٢٠٢١ م
(١) التكوين والنشاط :-

جمعية التنمية والتطوير بشقراء بمنطقة الرياض هي جمعية خيرية مسجلة بوزارة الموارد البشرية والتنمية الاجتماعية برقم (١٠٦٧) بتاريخ ٢٠ صفر ١٤٤٠ هـ الموافق ٢٩ أكتوبر ٢٠١٨. مركزها الرئيسي -شقراء- الرياض - المملكة العربية السعودية.

وتتمثل أهداف الجمعية طبقاً لنظامها الأساسي في ما يلي:-

- المساهمة في تطوير وتنمية مدينة شقراء.
- دعم التنمية الاجتماعية والبشرية.
- تلمس احتياجات المدينة من الخدمات ومشروعات ورفعها للجهات المعنية.
- دعم احتياجات شقراء مادياً ومعنوياً من برامج وانشطة وفعاليات اجتماعية وثقافية ووطنية.

السنة المالية:

تبدأ السنة المالية في الأول من يناير من العام المالي ٢٠٢١ م وتنتهي بنهاية شهر ديسمبر من العام المالي ٢٠٢١ م.

(٢) أسس إعداد القوائم المالية:-

المعايير المحاسبية المطبقة

تم إعداد القوائم المالية المرفقة وفقاً للمعايير المحاسبية للمنشآت غير الهادفة للربح المعتمد في المملكة العربية السعودية، والمتطلبات والإصدارات الأخرى الصادرة عن الهيئة السعودية للمراجعين والمحاسبين ومتطلبات الإنبات والقياس والإفصاح الواردة في المعيار الدولي للمنشآت صغيرة ومتوسطة الحجم.

أسس القياس

أعدت القوائم المالية المرفقة على أساس التكلفة التاريخية وفقاً لمبدأ الاستحقاق المحاسبي ومفهوم الاستمرارية، باستثناء ما هو منصوص عليه في السياسات المحاسبية أدناه. **(إيضاح ٣)**

العملة الوظيفية وعملة العرض

تم عرض القوائم المالية بالريال السعودي وهي العملة الوظيفية وعملة العرض للجمعية.

(٣) السياسات المحاسبية الهامة

١-٣ استخدام الاحكام والتقدير

إن إعداد القوائم المالية وفقاً للمعيار الدولي للتقرير المالي للمنشآت الصغيرة ومتوسطة الحجم المعتمد في المملكة العربية السعودية يتطلب من الإدارة أن تقوم بوضع أحكام وتقديرات وافتراضات تؤثر على تطبيق السياسات المحاسبية والمبالغ المعلنة للأصول والخصوم والإيرادات والمصروفات، تركز هذه التقديرات والافتراضات المرتبطة بها على الخبرة السابقة والعديد من العوامل الأخرى التي يُعتقد أنها معقولة في ظل الظروف الراهنة، والتي تشكل نتائجها أساساً لوضع الاحكام المتعلقة بالقيمة الدفترية للأصول والخصوم التي لا تتضح بسهولة من مصادره، قد تختلف النتائج الفعلية عن تلك التقديرات. تتم مراجعة التقديرات والافتراضات المرتبطة بها بصورة مستمرة، يتم الاعتراف بالتعديلات على التقديرات المحاسبية بأثر مستقبلي.

جمعية التنمية والتطوير بشقراء بمنطقة الرياض
مسجلة بوزارة الموارد البشرية والتنمية الاجتماعية برقم (١٠٦٧)
قائمة التدفقات النقدية
عن السنة المالية المنتهية في ٣١ ديسمبر ٢٠٢١ م (جميع المبالغ المذكورة بالريال السعودي)

٣١ ديسمبر ٢٠٢٠ م	٣١ ديسمبر ٢٠٢١ م
٤,١٦٩,٢٧٣	(٦٦٥,٠٢٣)
١٣,١٥١	٣٦,٦٤٥
(٢٧,٠٠٠)	-
٤,١٥٥,٤٢٤	(٦٢٨,٣٧٨)
(٦,٤٠٧)	٢٨
٤,١٤٩,٠١٧	(٦٢٨,٣٥٠)
(٧٢,١٠٠)	(٧٩٤,٤٧٠)
(٧٢,١٠٠)	(٧٩٤,٤٧٠)
٤,٠٧٦,٩١٧	(١,٤٢٢,٨٢٠)
٩٦٠,٥٦٨	٥٠,٣٧,٤٨٥
٥,٠٣٧,٤٨٥	٣,٦١٤,٦٦٥
٢٧,٠٠٠	٧٦٩,٠٠٠

إن الإيضاحات المرفقة من رقم (١) إلى رقم (١٤) تمثل جزءاً لا يتجزأ من هذه القوائم المالية.

اعداد القوائم المالية

للبربع الأول والثاني والثالث لعام 2021م

جمعية التنمية والتطوير بشقراء بمنطقة الرياض
مسجلة بوزارة الموارد البشرية والتنمية الاجتماعية برقم (١٠٦٧)
ايضاحات حول القوائم المالية
عن السنة المالية المنتهية في ٣١ ديسمبر ٢٠٢١م (جميع المبالغ المذكورة بالريال السعودي)

(٤) النقد وما في حكمه	
٣١ ديسمبر ٢٠٢٠م	٣١ ديسمبر ٢٠٢١م
٤,٤٤٧,٩٥٩	٣,٥٥٨,٠٣٤
٥٨٩,٥٢٦	٥٦,٦٣١
٥,٠٣٧,٤٨٥	٣,٦١٤,٦٦٥
بنك الائتماء لجنة التراث ح/٢٠٠٢	
بنك الائتماء الرئيسي ح/٢٠٠٠	
(٥) مصروفات مقدمة وأرصدة مدينة أخرى	
٣١ ديسمبر ٢٠٢٠م	٣١ ديسمبر ٢٠٢١م
٦,٢٤٣	٦,٢٤٣
١٣٦	١٣٦
٢٨	-
٦,٤٠٧	٦,٣٧٩
مصروفات مقدمة	
ذمم عاملين	
عهدة لجنة التراث والحرف	

جمعية التنمية والتطوير بشقراء بمنطقة الرياض
مسجلة بوزارة الموارد البشرية والتنمية الاجتماعية برقم (١٠٦٧)
ايضاحات حول القوائم المالية
عن السنة المالية المنتهية في ٣١ ديسمبر ٢٠٢١م (جميع المبالغ المذكورة بالريال السعودي)

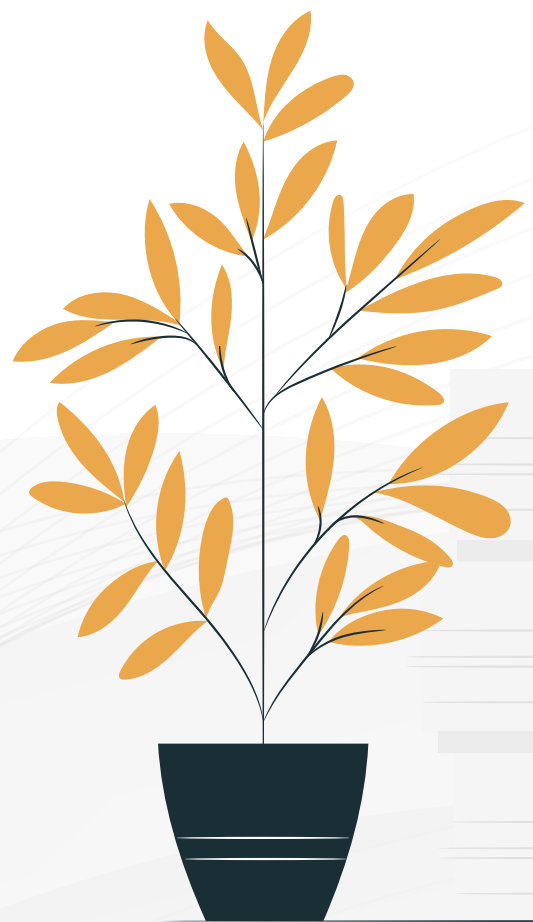
(٧) صافي الأصول المقيدة	
٣١ ديسمبر ٢٠٢٠م	٣١ ديسمبر ٢٠٢١م
٤,٦٧٤,٨٨٨	٤,٣٩٦,٧٧٣
٤,٦٧٤,٨٨٨	٤,٣٩٦,٧٧٣
ايراد مقيد من لجنة التراث والحرف	
(٨) التبرعات النقدية المقيدة	
٣١ ديسمبر ٢٠٢٠م	٣١ ديسمبر ٢٠٢١م
١٥٠,٠٠٠	-
٥,٠٦١,٢٧٣	-
٥,٢١١,٢٧٣	-
جانحة كورونا اوقاف الجميع	
ايراد مقيد من لجنة التراث والحرف	
(٩) مصروفات الأنشطة	
٣١ ديسمبر ٢٠٢٠م	٣١ ديسمبر ٢٠٢١م
١٢٢,٥١٤	١٨٢,٠٥٧
-	١٦٩,٩١١
-	١١٦,٠٠٠
-	٩٣,٠٠٠
١٢,٩٥٠	٣٦,٣٣٠
-	١١٣,٤٢٧
١٠,٤٦٠	٨٠,٦٦٨
-	٢٧,٠٨٧
٣٧,٩٥٨	١٣,٤٠٠
٩٠,١٨٦	١٢,٠٠٠
٣٣,٧٢٧	٥,٩١٥
٢٠,١٢١	٢٧٠
١٥,٠٠٠	-
١,٦٠٠	-
٤٧٩,٥١٦	٨٥٠,٠٦٤
المطعم التراثي	
تكاليف تشغيلية اخرى	
مكافآت المشرفين	
مصروفات لجنة البرامج والمبادرات	
سوق حلوية والمجلس	
ترميم مباني	
رواتب عمالة	
سوق المدينة	
ترميم مباني تراثية	
سوق المجباب	
المتحف	
معدات اللجنة	
جانحة كورونا اوقاف الجميع	
قصر السبيعي	
(١٠) مصروفات لجنة التراث والحرف	
٣١ ديسمبر ٢٠٢٠م	٣١ ديسمبر ٢٠٢١م
٦,٠٠٠	٤٥,٨٤٥
٤٤,٠٩٥	٢٢,٠٢٣
١,٨٢٨	١٠,٨٠٢
٢,٠٩١	٤,٧٧٠
٢,٤٠٢	٥٠٠
٤٥٣	٨٠
٥٦,٨٦٩	٤٨,٠٢٠
مصروفات إدارية	
مصروفات تشغيلية متنوعة	
صيانة	
ضيافة	
مياه وانارة	
قرطاسية	

جمعية التنمية والتطوير بشقراء بمنطقة الرياض
مسجلة بوزارة الموارد البشرية والتنمية الاجتماعية برقم (١٠٦٧)
ايضاحات حول القوائم المالية
عن السنة المالية المنتهية في ٣١ ديسمبر ٢٠٢١م (جميع المبالغ المذكورة بالريال السعودي)

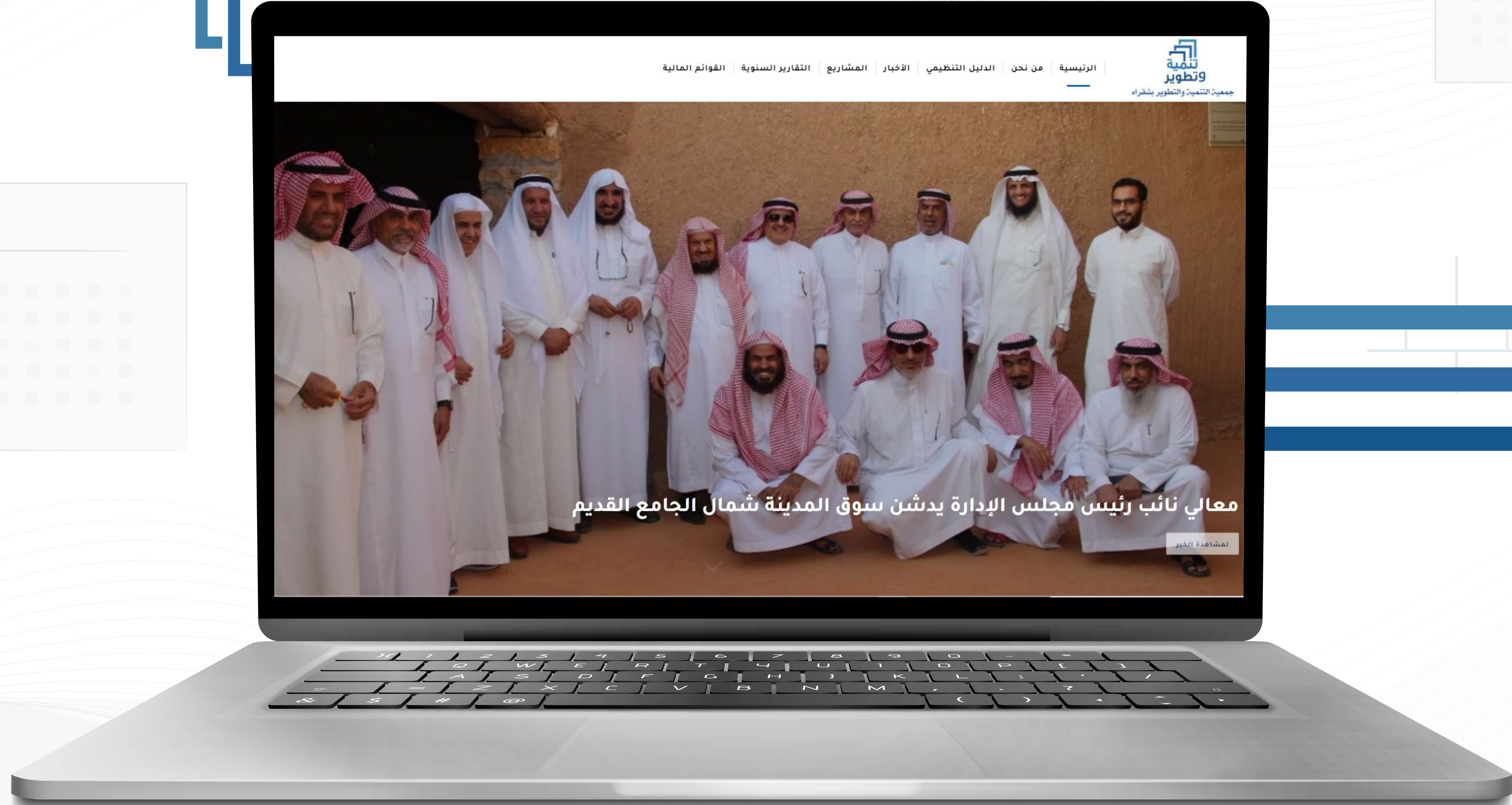
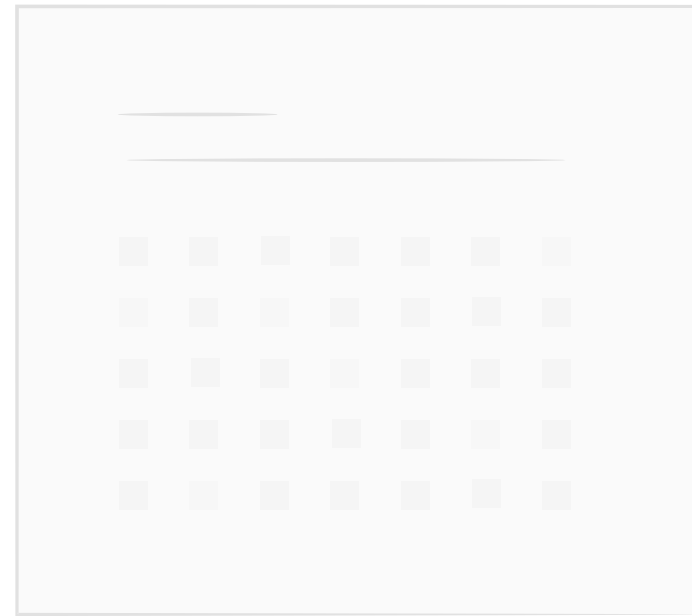
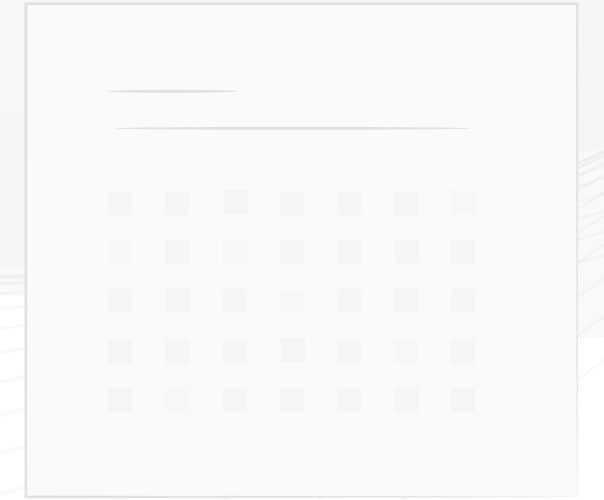
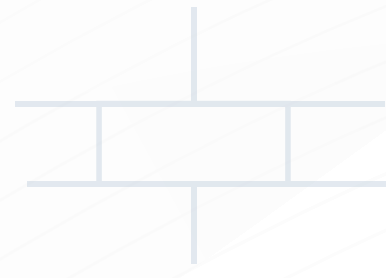
(٧) صافي الأصول المقيدة	
٣١ ديسمبر ٢٠٢٠م	٣١ ديسمبر ٢٠٢١م
٤,٦٧٤,٨٨٨	٤,٣٩٦,٧٧٣
٤,٦٧٤,٨٨٨	٤,٣٩٦,٧٧٣
ايراد مقيد من لجنة التراث والحرف	
(٨) التبرعات النقدية المقيدة	
٣١ ديسمبر ٢٠٢٠م	٣١ ديسمبر ٢٠٢١م
١٥٠,٠٠٠	-
٥,٠٦١,٢٧٣	-
٥,٢١١,٢٧٣	-
جانحة كورونا اوقاف الجميع	
ايراد مقيد من لجنة التراث والحرف	
(٩) مصروفات الأنشطة	
٣١ ديسمبر ٢٠٢٠م	٣١ ديسمبر ٢٠٢١م
١٢٢,٥١٤	١٨٢,٠٥٧
-	١٦٩,٩١١
-	١١٦,٠٠٠
-	٩٣,٠٠٠
١٢,٩٥٠	٣٦,٣٣٠
-	١١٣,٤٢٧
١٠,٤٦٠	٨٠,٦٦٨
-	٢٧,٠٨٧
٣٧,٩٥٨	١٣,٤٠٠
٩٠,١٨٦	١٢,٠٠٠
٣٣,٧٢٧	٥,٩١٥
٢٠,١٢١	٢٧٠
١٥,٠٠٠	-
١,٦٠٠	-
٤٧٩,٥١٦	٨٥٠,٠٦٤
المطعم التراثي	
تكاليف تشغيلية اخرى	
مكافآت المشرفين	
مصروفات لجنة البرامج والمبادرات	
سوق حلوية والمجلس	
ترميم مباني	
رواتب عمالة	
سوق المدينة	
ترميم مباني تراثية	
سوق المجباب	
المتحف	
معدات اللجنة	
جانحة كورونا اوقاف الجميع	
قصر السبيعي	
(١٠) مصروفات لجنة التراث والحرف	
٣١ ديسمبر ٢٠٢٠م	٣١ ديسمبر ٢٠٢١م
٦,٠٠٠	٤٥,٨٤٥
٤٤,٠٩٥	٢٢,٠٢٣
١,٨٢٨	١٠,٨٠٢
٢,٠٩١	٤,٧٧٠
٢,٤٠٢	٥٠٠
٤٥٣	٨٠
٥٦,٨٦٩	٤٨,٠٢٠
مصروفات إدارية	
مصروفات تشغيلية متنوعة	
صيانة	
ضيافة	
مياه وانارة	
قرطاسية	

طباعة تقرير عن اهم المنجزات

لعام 2020 م



اعداد موقع الكتروني للجمعية





إعتماد لائحة تنظيم العمل

ادراج أنشطة للسجل التجاري

(تنظيم المؤتمرات والمعارض التجارية)



الرقم الموحد للمنشأة: ٧٠١٦٩٢٨١٨١

رقم السجل: ١١١٣١٠١٤٩٩

التاريخ: ١٤٤١/٠٦/٣٠ هـ



وزارة التجارة
Ministry of Commerce

رؤية
VISION
2030
المملكة العربية السعودية
KINGDOM OF SAUDI ARABIA

ملف الأنشطة

الاسم التجاري: جمعية جمعية التنمية والتطوير بشقراء التعاونية

الأنشطة	رمز النشاط	اسم النشاط	المجال العام للأنشطة
	٨٢٣٠٠١	تنظيم وإدارة المعارض والمؤتمرات	الخدمات الإدارية وخدمات الدعم

العمل على تحديث النظام الأساسي للجمعية

بإدخال بعض المواد
النظامية والصلاحيات
والاهداف مع ما يتواءم
مع مراحل التطور



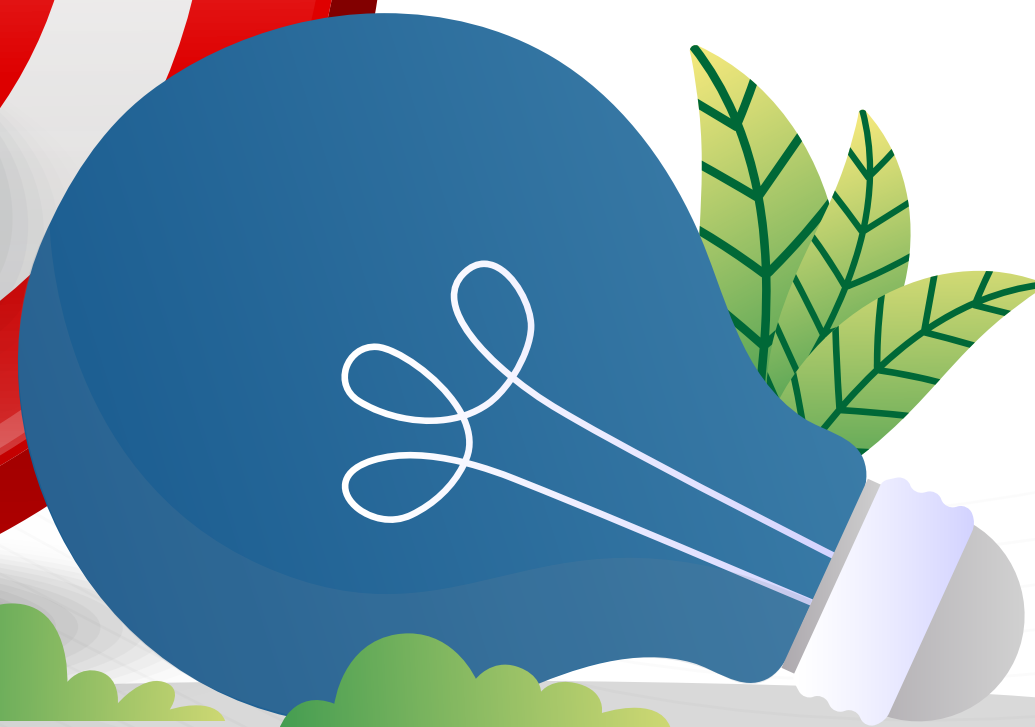
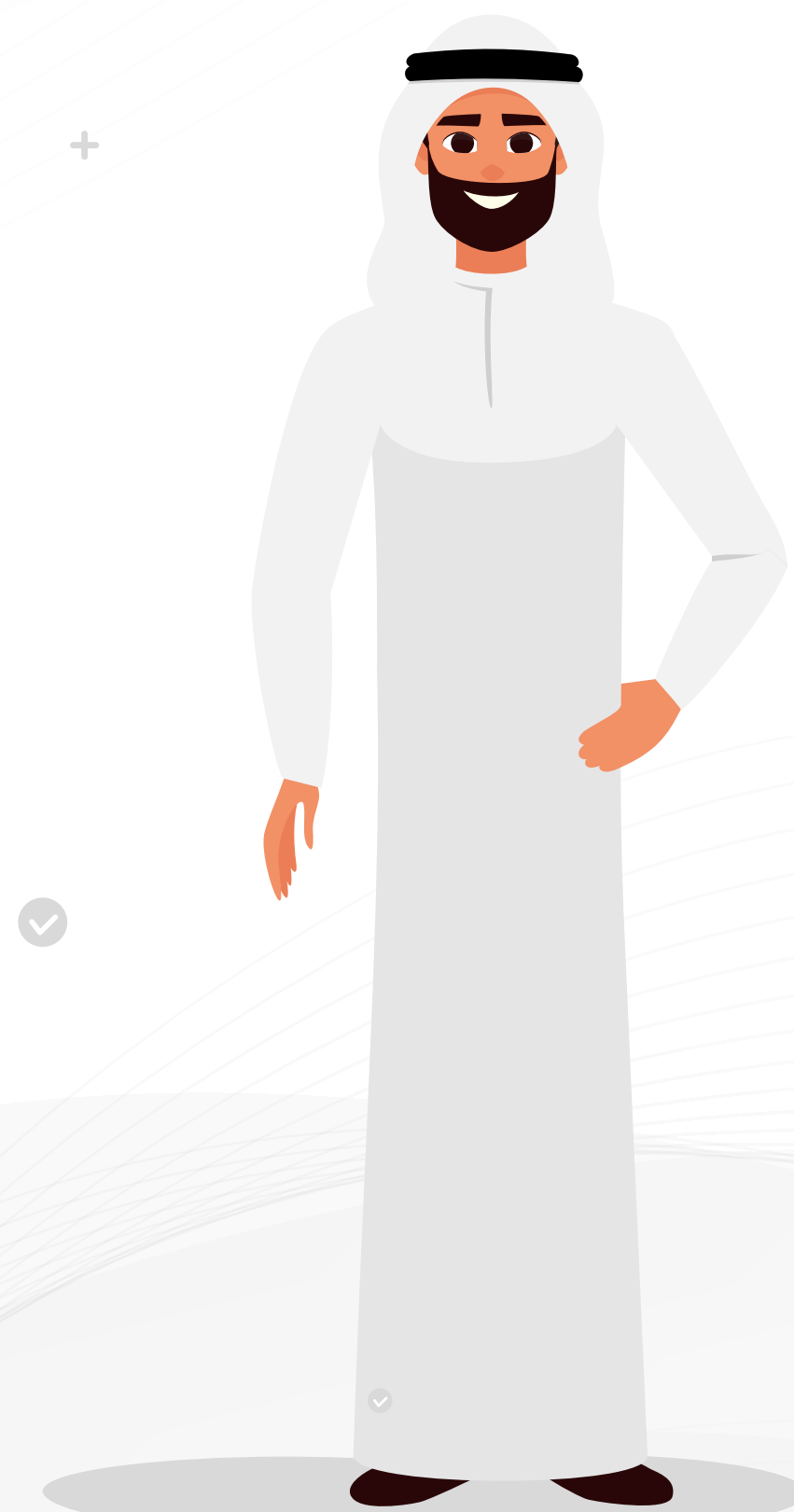
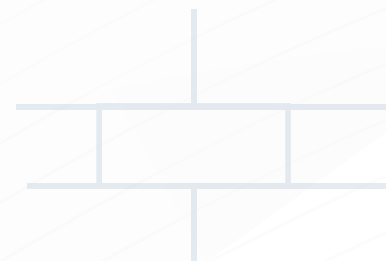
إعداد الخطة التشغيلية

لعام 2022 م

الخطة التشغيلية المقترحة لعام 2022م لجمعية التنمية والتطوير بشقراء				أهداف البرامج	اسم البرنامج
تاريخ التنفيذ	التكلفة	اللجنة المنفذة	المستهدفة		م
فبراير	0	لجنة التراث الإعلامية	جميع الفئات	إبراز الأماكن الميرة في شقراء والتعريف بها وتعزيز جوانب الجذب البيئية والزراعية في المحافظة ونقل وتبادل الخبرات والتجارب بين المزارعين المحافظة على التراث والحضارات الصارة	1
فبراير	٧.٠٠٠ ريال	لجنة البرامج والمبادرات واللجنة الإعلامية	المزارعين	إبراز الأماكن الميرة في شقراء والتعريف بها وتعزيز جوانب الجذب البيئية والزراعية في المحافظة ونقل وتبادل الخبرات والتجارب بين المزارعين المحافظة على التراث والحضارات الصارة	2
مايو	٥٠.٠٠٠ ريال	جميع اللجان	جميع الفئات	إبراز المناسبة الوطنية بما يناسب لها مشاركة الوطن و دعم المجتمعية والوطنية.	3
يونيو	٥٠.٠٠٠ ريال	اللجنة الإعلامية	جميع الفئات	تسويق منتجاتهم الاستناد من الجهات المستهدفة في تحقيق أهداف الجمعية	4
يونيو	0	لجنة البرامج والمبادرات واللجنة الإعلامية	جميع الفئات	مساندة الجهات المستهدفة في تحقيق أهداف الجمعية	5
يوليو	٥٠.٠٠٠ ريال	جميع اللجان	جميع الفئات	إبراز المناسبة الوطنية بما يناسب لها مشاركة الوطن و دعم المجتمعية والوطنية.	6
يوليو	٣.٠٠٠ ريال	مساندة لجنة التراث	جميع الفئات	إبراز وجهات المدينة المتعددة استعمال الدور السياحي للمدينة	7



عقد الجمعية العمومية لعام 2021م



الزيارات والمبادرات





جامعة شقراء مع أعضاء مجلس الإدارة ومناقشة عقد الشراكة
المستشفى التعليمي / المدارس العالمية





زيارة مستشفى شقراء ومناقشة عقد الشراكة / توسعة قسم الطوارئ/ توسعة قسم العناية المركزة / توسعة وتطوير مركز الاسنان/ توسعة وتطوير مركز الامراض المزمن





زيارة بلدية شقراء / المجلس البلدي لدراسة وحصر الاحتياجات
وتوقيع الشراكات وسبل التعاون





توقيع اتفاقية تعاون بين الجمعية وجمعية تنمية المجتمعات الريفية
(ريف) وتنفيذ بعض البرامج التأهيلية والتدريبية



جمعية التنمية والتطوير بشقراء



جمعية التنمية والتطوير

جمعية رفيف الخير

جمعية التنمية والتطوير بشقراء

توقيع اتفاقية التعاون بين

جمعية التنمية والتطوير بشقراء

جمعية تنمية المجتمعات الريفية بمنطقة ال

الثلاثاء ٢٥ / ٧ / ١٤٤٣هـ

الموافق ٩ / ٣ / ٢٠٢١ م



المنظمون



الرعاية



جمعية التنمية والتطوير بشقراء



مكتبة الأديب
عبد الكريم الحميمي



دار ثراث الأخضر
أسبوع الثقافة والفنون



دار المصوّخ
أبراهيم بن عيسى
1342-1270 م



ملتقى شقراء التشكيلي الأول

سوق المجلس - نلتقى لنرتقي ١٣-١٤/٨/١٤٤٢ هـ ٢٦-٢٧/٣/٢٠٢١ م

أسماء المشاركين

- صالح علي النقيدان (مشرف الملتقى)
- أريج أحمد الربيعة (رسم)
- أريج نديم عتال (رسم)
- أمل عبدالله القطيان (رسم)
- بدور مبارك العتيبي (رسم)
- جواهر محمد الحصان (رسم)
- الجوهرة محمد السنيدي (رسم)
- خالد سليمان العنقري (نحت)

- خالد صالح السويّل (رسم)
- رزان عبدالرحمن التويّم (رسم)
- رفيعة معطش البيشي (رسم)
- سعود عبدالله الدريبي (نحت)
- عادل محمد العبيدي (رسم)
- عبدالرحمن عبدالله القطيان (رسم)
- عبدالعزيز محمد الحيلان (نحت)
- عبدالله إبراهيم الحجّمي (رسم)

- عبدالله سليمان الحميدي (رسم)
- عبدالمحسن علي الطوالة (رسم)
- عصمت محسن المهندس (رسم)
- فيصل صالح النعمان (نحت)
- محمد صالح النقيدان (رسم)

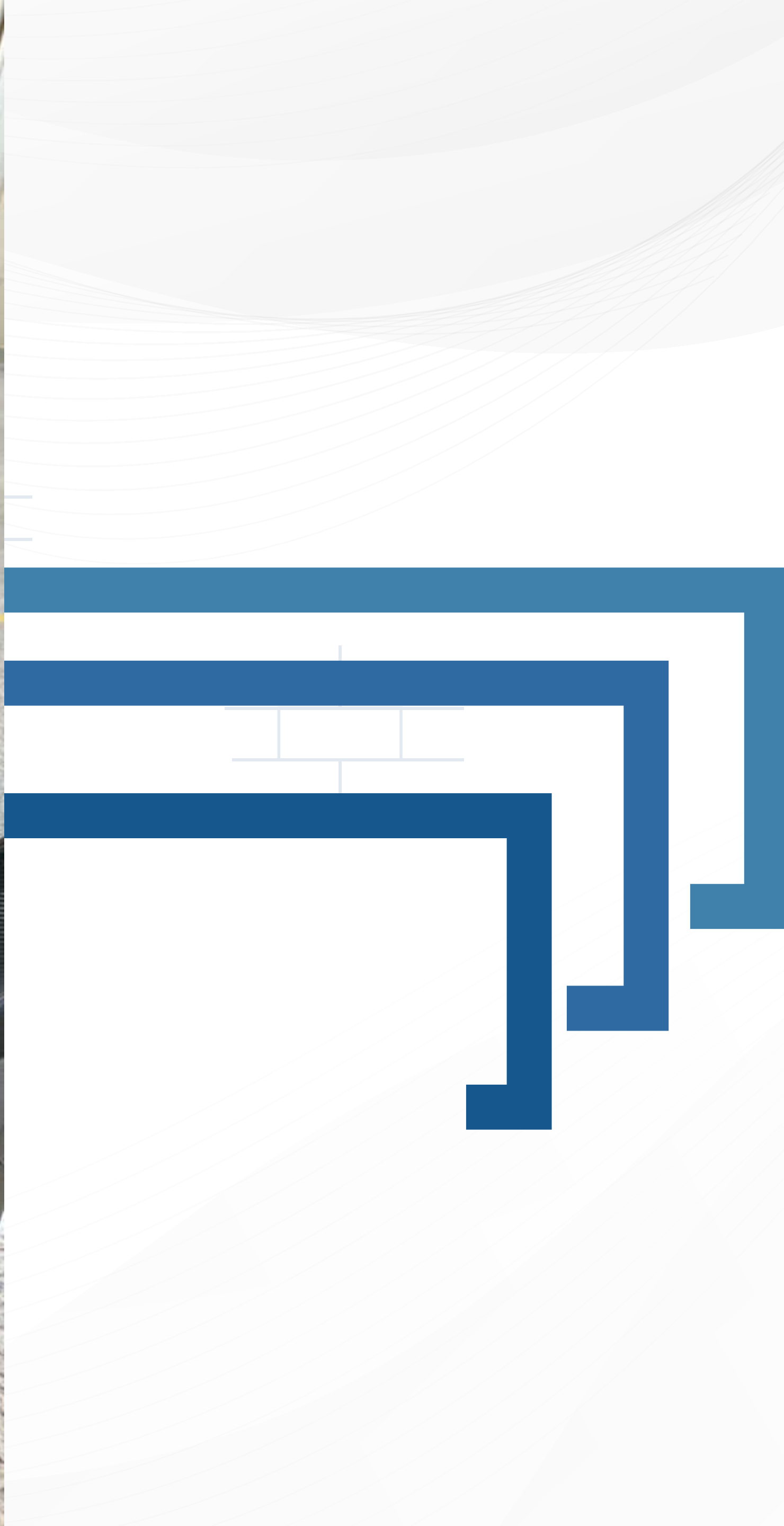
المشاركة في رعاية ملتقى شقراء التشكيلي





التطعيم
وتطبيق
الاحترازات
الوقائية
حماية نفسك
والآخرين سيوفر
أفضل حماية
من COVID-19

تنفيذ اعمال تطوعية في المراكز الصحية لتنظيم
وفرز المتقدمين لأخذ لقاح كورونا





تقديم الهدايا للأطفال المنومين

بمستشفى شقراء وطلاب دار الرعاية الاجتماعية

ونزلاء مركز التأهيل الشامل بمناسبة عيد الفطر

تفعيل المتطوعين الصحيين في مهرجان فلفل شقراء



حقيبة عيد الأضحى

برعاية

توزيع حقيبة عيد الأضحى في سوق الماشية
والمولات والمسوخ ومصليات العيد



المجلس البلدي
بلدية محافظة شقراء

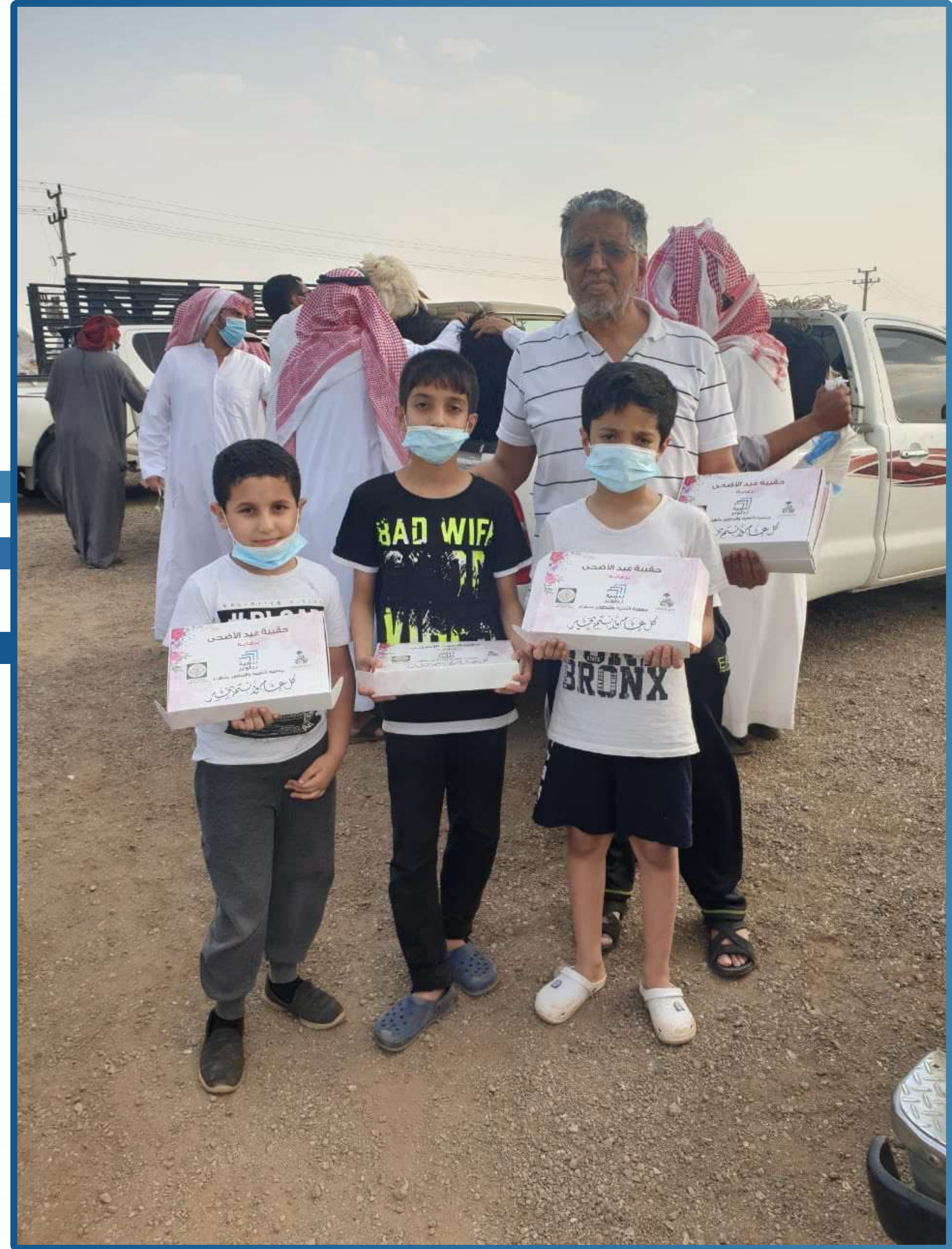
تتمة
تطوير

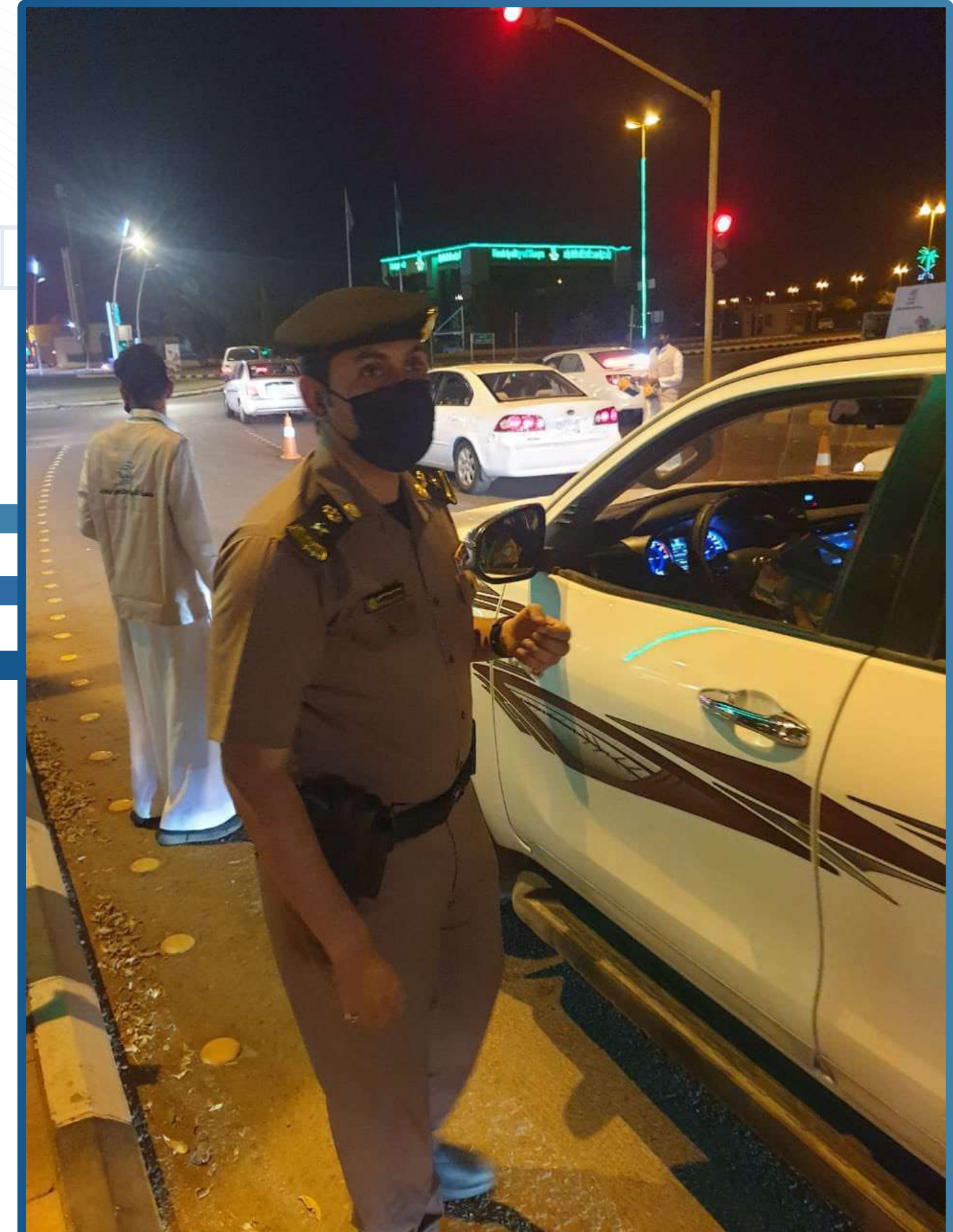
جمعية التنمية والتطوير بشقراء



بلدية محافظة شقراء
Municipality of Shaqra

كل عيدنا وولادتنا بخير





الاحتفاء باليوم الوطني وتفعيل المتطوعين بتوزيع الهدايا في المولات
والطرق الرئيسية بمشاركة مرور شقراء



التنمية
التطوير

جمعية التنمية والتطوير بشقراء

هي دارنا .. هي إرثنا فلنحافظ عليها

كل عام وممملكتنا في عز وازدهار



اليوم الوطني
السعودي ٩١



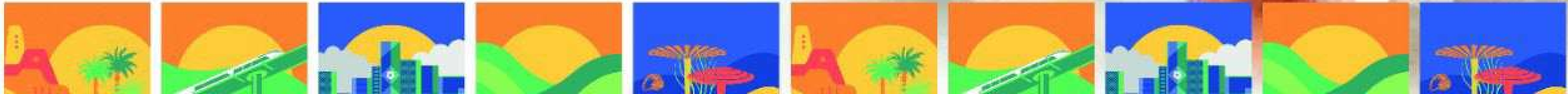
التنمية
التطوير

جمعية التنمية والتطوير بشقراء

اليوم الوطني
السعودي ٩١



دام عزك يا وطن



الدكتور خالد بن محمد الشيبان

عبد العزيز بن علي الشويخ
مدير

السيد محمد بن محمد الرشيد
مدير

الطبيب

المشاركة في تكريم مدير التعليم السابق
الدكتور خالد الشبان





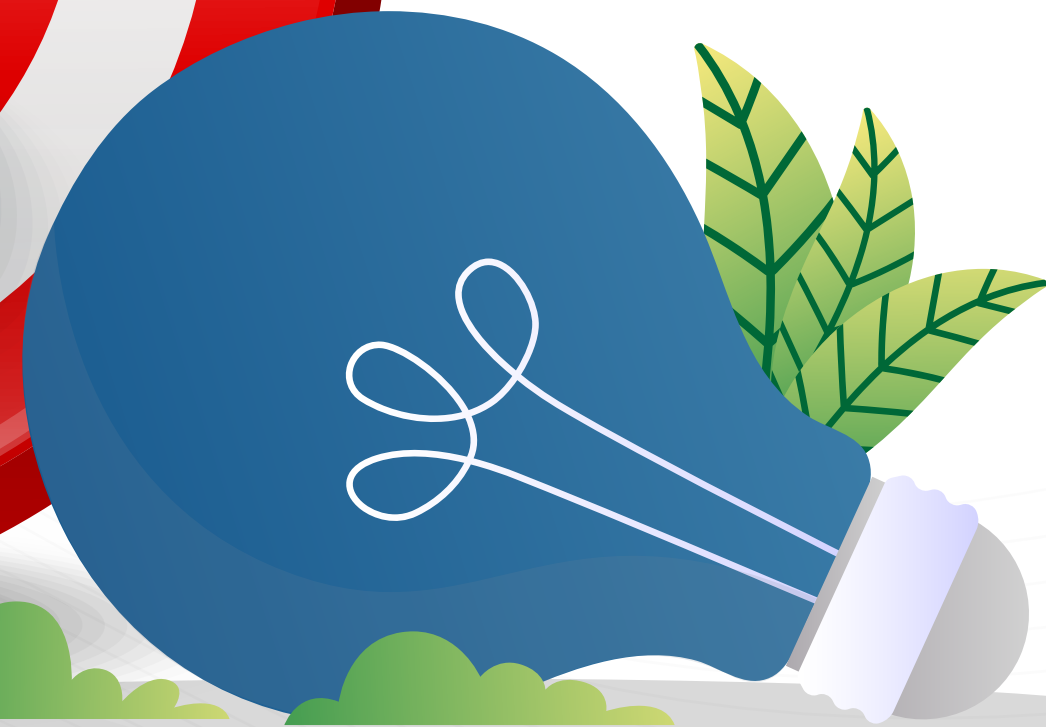
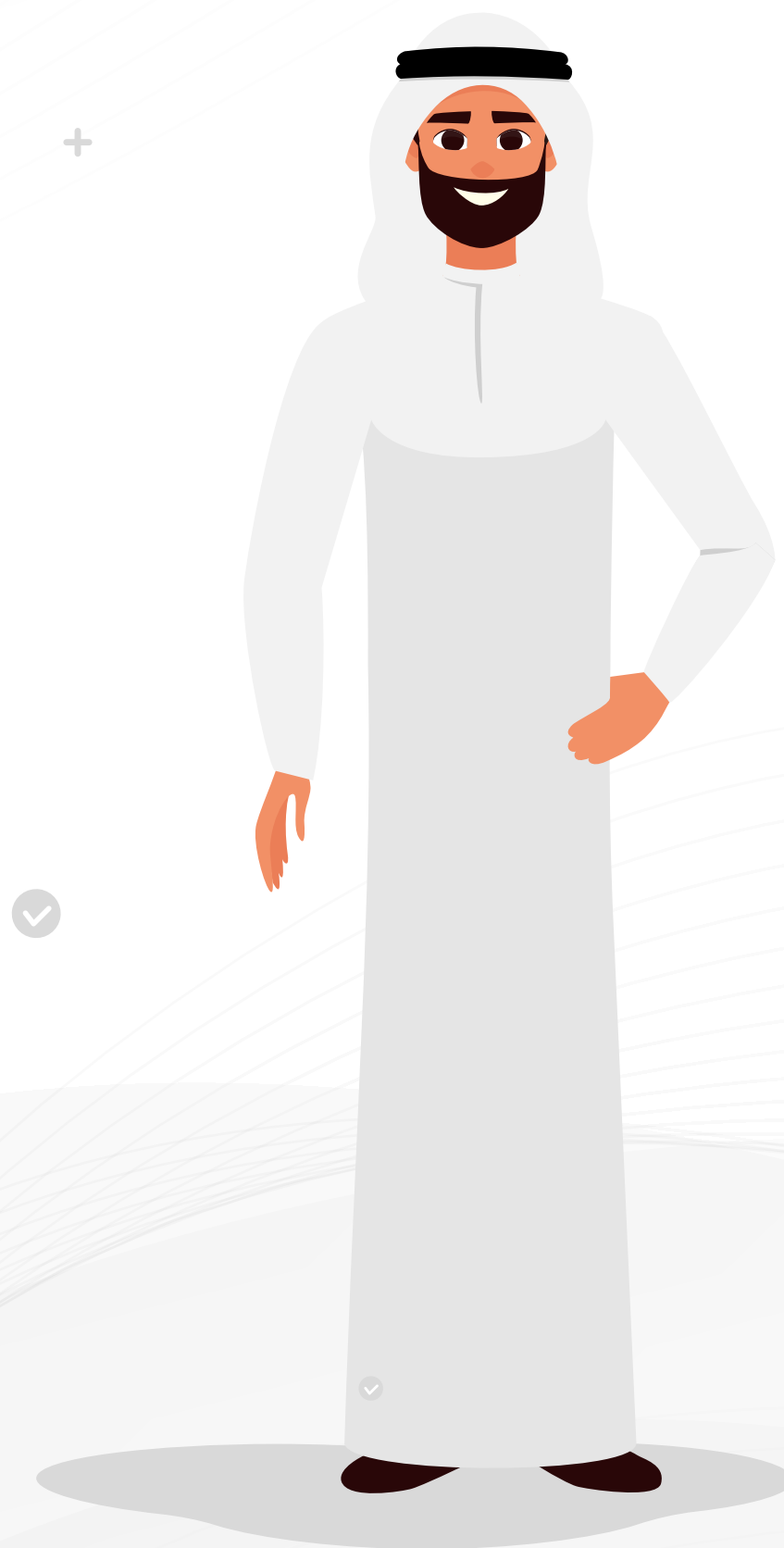
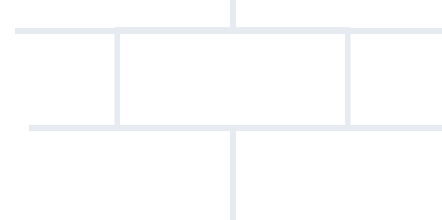
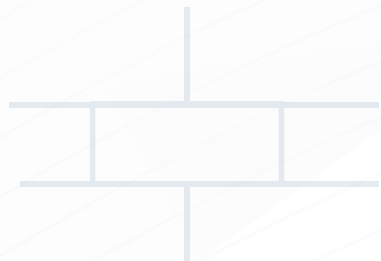
تكريم المشاركين في تفعيل سوق المجباب



لجنة الترويج والتطوير بشقراء
مكة والتطوير بشقراء
والحرف) أن تتقدم
تقدير لكل من :
الله بن مرجان المرجان
مد بن مرجان المرجان
بن بن مرجان المرجان
مد بن ناصر العجيب
كل بن ناصر العجيب
في افتتاح وتفعيل
القديم بشقراء
ن ١٦ / ٥ - ٢ / ٦ / ١٤٤٢ هـ
من التوفيق والسداد
١٤٤٢ / ٦ / ٨ هـ



الإعلان عن تأجير مطعم مدينة شقراء التراثية



المشاريع



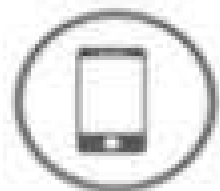


تدشين سوق المدينة بعد الانتهاء من ترميمه وإعادة تأهيله

التنمية
وتطوير



@T_shaqra1



0536629939



0116225522

جمعية التنمية والتطوير بشقراء



التنمية
وتطوير



@T_shaqra1



0536629939



0116225522

جمعية التنمية والتطوير بشقراء



تدشين مطعم مدينة شقراء التراثية بعد
الانتهاء من الاعمال الانشائية

جمعية
وتطوير
تنمية



@T_shaqra1



0536629939



0116225522

جمعية التنمية والتطوير بشقراء



التنمية
وتطوير



@T_shaqra1

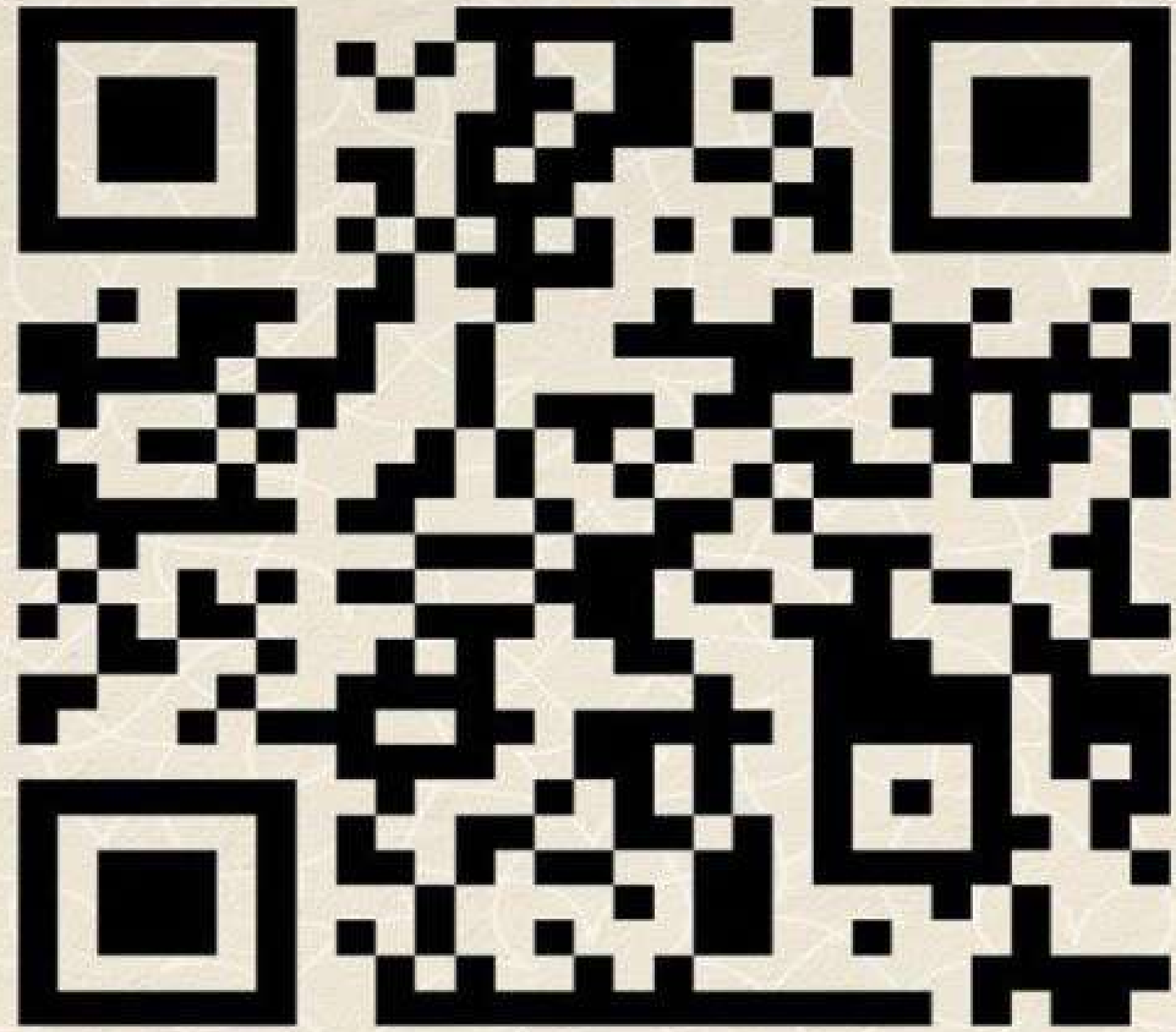


0536629939



0116225522

جمعية التنمية والتطوير بشقراء



الخريطة الإلكترونية لمدينة شقراء التراثية

Electronic Map
of Shaqra Heritage City

التنمية
وتطوير



@T_shaqra1



0536629939



0116225522

جمعية التنمية والتطوير بشقراء

تطوير

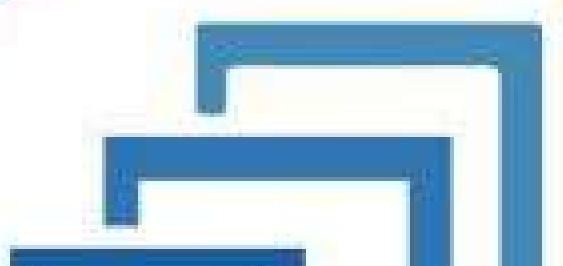
جمعية التنمية والتطوير بشقراء

لجنة التراث والحرف
Heritage and Crafts Committee



الفریطة الالکترونیة لمدينة شقراء التراثیة

Electronic Map of Shagra Heritage City







ترميم الجزء المتبقي من السور الداخلي لمدينة شقراء التراثية





تنظيف الشعاب ومجاري السيول داخل مدينة شقراء التراثية



0536629939



0116225522



@T_shaqra1